

Inspiron 14 3000 Series

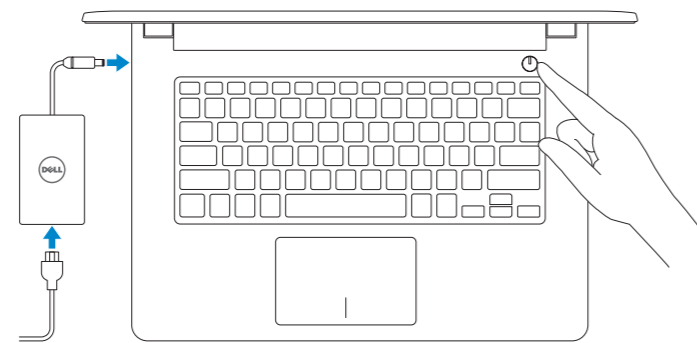
Quick Start Guide

快速入门指南
快速入門指南
クイックスタートガイド
빠른 시작 안내서



1 Connect the power adapter and press the power button

连接电源适配器并按下电源按钮
連接電源轉接器然後按下電源按鈕
電源アダプタを接続し、電源ボタンを押す
전원 어댑터를 연결하고 전원 버튼을 누릅니다

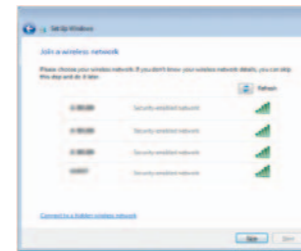


2 Finish Windows setup

完成 Windows 设置 | 完成 Windows 設定
Windows セットアップを終了する | Windows 설정을 마칩니다

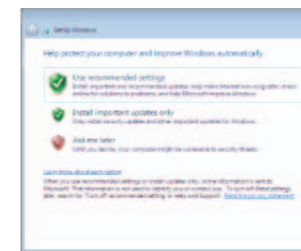


Set up password for Windows
设置 Windows 密码
設定 Windows 密碼
Windows のパスワードをセットアップする
Windows 암호 설정



Connect to your network
连接网络
連接網路
ネットワークに接続する
네트워크에 연결

- NOTE: If you are connecting to a secured wireless network, enter the password for the wireless network access when prompted.
- 注: 如果要连接到加密的无线网络, 请在提示时输入密码以接入无线网络。
- 註: 如果您要連線至安全的無線網路, 請在提示下輸入存取無線網路的密碼。
- メモ: セキュリティ保護されたワイヤレスネットワークに接続している場合、プロンプトが表示されたらワイヤレスネットワークアクセスのパスワードを入力します。
- 주: 보안된 무선 네트워크에 연결하는 경우 프롬프트 메시지가 표시되면 무선 네트워크 액세스 암호를 입력하십시오.



Protect your computer
保护您的计算机
保護電腦
컴퓨터 보호

For more information

获取更多信息 | 更多資訊
詳細情報 | 더 자세한 정보

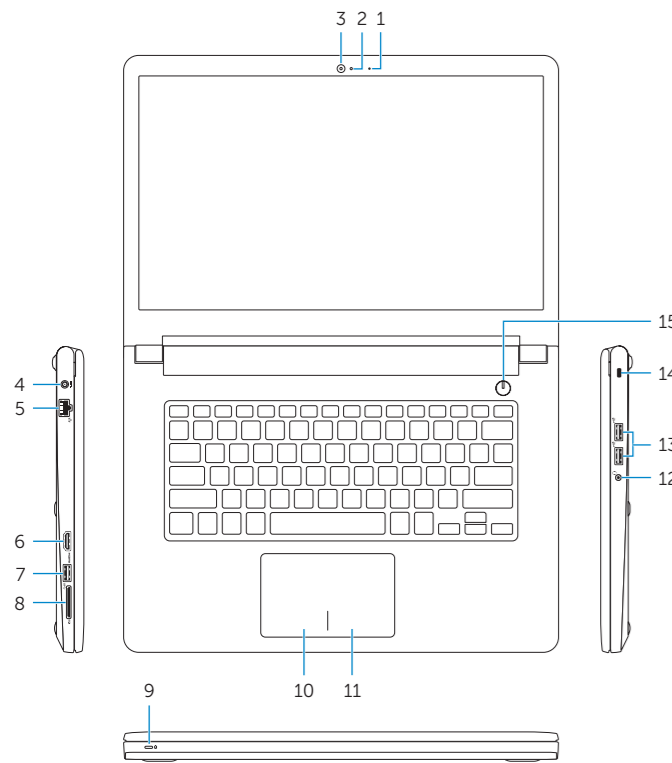
To learn about the features and advanced options available on your computer, click **Start** → **All Programs** → **Dell Help Documentation**.
如要了解有关计算机的功能和高级选项, 请单击**开始** → **所有程序** → **Dell 帮助说明文件**。
如要进一步瞭解您電腦的功能和進階選項, 請按一下**開始** → **所有程式** → **Dell 說明文件**。
コンピュータで利用可能な機能および高度なオプションに関する詳細は、次の順でクリックします：**スタート** → **すべてのプログラム** → **Dell ヘルプドキュメント**。
컴퓨터에서 사용 가능한 기능 및 고급 옵션에 대해 자세히 알아보려면 **시작** → **모든 프로그램** → **Dell 도움말 문서**를 클릭하십시오.

Product support and manuals 产品支持与手册 產品支援與手冊 製品サポートとマニュアル 제품 지원 및 설명서	dell.com/support dell.com/support/manuals
Contact Dell 与 Dell 联络 與 Dell 公司聯絡 デルへのお問い合わせ Dell사에 문의하기	dell.com/contactdell
Regulatory and safety 管制和安全 管制與安全 規制と安全性 규정 및 안전	dell.com/regulatory_compliance
Regulatory model 管制型号 安規型號 認可モデル 규정 모델	P60G
Regulatory type 管制类型 安規類型 規制タイプ 규정 유형	P60G001
Computer model 计算机型号 電腦型號 コンピュータモデル 컴퓨터 모델	Inspiron 14-3458 Inspiron 14-3458 系列

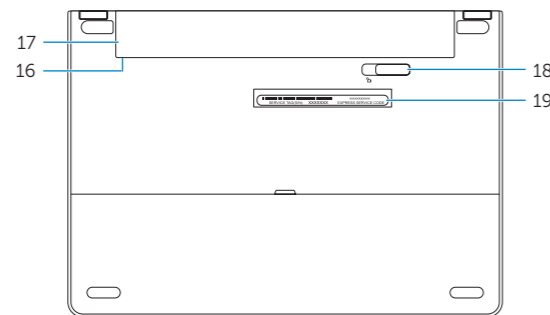


Features

功能部件 | 功能 | 機能 | 기능



- | | |
|---|---------------------------------------|
| 1. Microphone | 10. Left-click area |
| 2. Camera-status light | 11. Right-click area |
| 3. Camera | 12. Headset port |
| 4. Power-adapter port | 13. USB 2.0 ports (2) |
| 5. Network port | 14. Security-cable slot |
| 6. HDMI port | 15. Power button |
| 7. USB 3.0 port | 16. Regulatory label (in battery bay) |
| 8. Media-card reader | 17. Battery |
| 9. Power and battery-status light/hard-drive activity light | 18. Battery-release latch |
| | 19. Service Tag label |



- | | |
|--------------------------|----------------------|
| 1. 麦克风 | 10. 左键点击区域 |
| 2. 摄像头状态指示灯 | 11. 右键点击区域 |
| 3. 摄像头 | 12. 头戴式耳机 |
| 4. 电源适配器端口 | 13. USB 2.0 端口 (2 个) |
| 5. 网络端口 | 14. 安全缆线孔 |
| 6. HDMI 端口 | 15. 电源按钮 |
| 7. USB 3.0 端口 | 16. 管制标签 (在电池槽中) |
| 8. 介质卡读取器 | 17. 电池 |
| 9. 电源和电池状态指示灯/硬盘驱动器活动指示灯 | 18. 电池释放门锁 |
| | 19. 服务标签 |

- | | |
|------------------------|---------------------|
| 1. 麥克風 | 10. 左鍵區 |
| 2. 攝影機狀態指示燈 | 11. 右鍵區 |
| 3. 攝影機 | 12. 耳麥連接埠 |
| 4. 電源變壓器連接埠 | 13. USB 2.0 連接埠 (2) |
| 5. 網路連接埠 | 14. 安全纜線孔 |
| 6. HDMI 連接埠 | 15. 電源按鈕 |
| 7. USB 3.0 連接埠 | 16. 法規標籤 (在電池凹槽) |
| 8. 媒體讀卡器 | 17. 電池 |
| 9. 電源和電池狀態指示燈/硬碟機活動指示燈 | 18. 電池釋放門鎖 |
| | 19. 服務標籤 |

- | | |
|---------------------------------------|---------------------|
| 1. 마이크 | 10. 左 클릭 어리아 |
| 2. 카메라 스테ータ스라이트 | 11. 右 클릭 어리아 |
| 3. 카메라 | 12. 헤드셋 포트 |
| 4. 電源アダプタポート | 13. USB 2.0 포트 (2) |
| 5. 네트워크 포트 | 14.セキュリティーケーブルスロット |
| 6. HDMI 포트 | 15. 電源ボタン |
| 7. USB 3.0 포트 | 16. 認可ラベル (バッテリーベイ) |
| 8. 미디어카드リーダー | 17. 배터리 |
| 9. 電源とバッテリーステータスラ이트/ハードドライブアクティビティラ이트 | 18. 배터리リリースラッチ |
| | 19. 서비스 태그 라벨 |

- | | |
|-------------------------|--------------------|
| 1. 마이크 | 11. 오른쪽 클릭 영역 |
| 2. 카메라 상태 표시등 | 12. 헤드셋 포트 |
| 3. 카메라 | 13. USB 2.0 포트(2개) |
| 4. 전원 어댑터 포트 | 14. 보안 케이블 슬롯 |
| 5. 네트워크 포트 | 15. 전원 버튼 |
| 6. HDMI 포트 | 16. 규정 라벨(배터리 베이) |
| 7. USB 3.0 포트 | 17. 배터리 |
| 8. 미디어 카드 판독기 | 18. 배터리 분리 래치 |
| 9. 전원, 배터리, 하드 드라이브 상태등 | 19. 서비스 태그 라벨 |
| 10. 왼쪽 클릭 영역 | |

Shortcut keys

快捷键 | 捷徑鍵

ショートカットキー | 바로 가기 키

- | | |
|------------|--|
| F1 | Mute audio
静音音频 静音
オーディオをミュート 오디오 음소거 |
| F2 | Decrease volume
降低音量 降低音量
音량을下げ어 볼륨 감소 |
| F3 | Increase volume
提高音量 提高音量
音량을 올려어 볼륨 증가 |
| F4 | Play previous track/chapter
播放上一音轨/单元 播放上一首曲目/上一個章節
前のトラック/チャプターを再生する 이전 트랙/챕터 재생 |
| F5 | Play/Pause
播放/暫停 播放/暫停
再生/一時停止 재생/일시 중지 |
| F6 | Play next track/chapter
播放下一音轨/单元 播放下一首曲目/下一個章節
次のトラック/チャプターを再生する 다음 트랙/챕터 재생 |
| F8 | Switch to external display
切换到外部显示器 切换至外部顯示器
외부 디스플레이에切り替어어 외부 디스플레이로 전환 |
| F9 | Open Search
打开“搜索” 開啓搜尋
검색을 열어 검색 열기 |
| F11 | Decrease brightness
降低亮度 降低亮度
輝度を下げ어 밝기 감소 |
| F12 | Increase brightness
提高亮度 增加亮度
輝度を 올려어 밝기 증가 |

- | | |
|---------------------------|--|
| Fn + Esc | Toggle Fn-key lock
切换 Fn 键锁 切换 Fn 鍵鎖定
Fn 키-로크를切り替어어 Fn 키 잠금 전환 |
| Fn + PrtScr | Turn off/on wireless
打开/关闭无线功能 啓動/關閉無線功能
와이레스를 オン/오프にする 무선 끄기/켜기 |
| Fn + Insert | Sleep
睡眠 睡眠
슬리프 절전 |
| Fn + H | Toggle between power and battery-status light/hard-drive activity light
在电源和电池状态指示灯/硬盘驱动器活动指示灯之间切换
在電源和電池狀態指示燈/硬碟活動指示燈之間切换
電源とバッテリーステータ스라이트/ハードドライブアクティビ티라이트를切り替어어
전원, 배터리 상태등/ 하드 드라이브 작동 표시등 토글 |

NOTE: For more information, see *Specifications* at dell.com/support.

注: 有关详细信息, 请参阅 dell.com/support 上的规格。

註: 如需更多資訊, 請參閱 dell.com/support 中的規格。

メモ: 詳細は dell.com/support の仕様を参照してください。

주: 자세한 정보는 dell.com/support의 사양을 참조하십시오.